

中華民國115年度

新 北 市 總 預 算

新北市政府教育局主管

新北市地方教育發展基金  
新北市汐止區白雲國民小學

附屬單位預算之分預算  
(非營業部分)

(法定版)

新北市汐止區白雲國民小學編



新北市汐止區白雲國民小學  
新北市地方教育發展基金  
目 次  
中 華 民 國 115 年 度

一、業務計畫及預算說明.....	第	1	-	4	頁
二、預算主要表					
1、基金來源、用途及餘絀預計表.....	第	5	-	5	頁
2、基金來源、用途及餘絀預計表說明.....	第	6	-	6	頁
3、現金流量預計表.....	第	7	-	7	頁
三、預算明細表					
1、基金來源明細表.....	第	8	-	8	頁
2、基金用途明細表.....	第	9	-	13	頁
四、預算附表					
單位(或計畫)成本分析表.....	第	14	-	14	頁
五、預算參考表					
1、5年來主要業務計畫分析表.....	第	15	-	15	頁
2、員工人數彙計表.....	第	16	-	16	頁
3、用人費用彙計表-依人員別.....	第	18	-	19	頁
4、用人費用彙計表-依用途別.....	第	20	-	21	頁
5、各項費用彙計表.....	第	22	-	25	頁
6、補辦預算明細表.....	第	26	-	26	頁
六、附 錄					
1、預計平衡表.....	第	27	-	27	頁
2、資本資產明細表.....	第	28	-	28	頁



# 新 北 市 汐 止 區 白 雲 國 民 小 學

## 新 北 市 地 方 教 育 發 展 基 金

### 業 務 計 畫 及 預 算 說 明

中 華 民 國 115 年 度

#### 壹、基金概況

##### 一、設立宗旨及願景

- (一)本校依據「國民教育法」之規定辦理，以養成德、智、體、群、美五育均衡發展之健全國民為宗旨。
- (二)本校自 99 年度起依教育經費編列與管理法第 13 條規定設置「新北市地方教育發展基金」，以促進教育健全發展，提昇教育經費運用績效。

##### 二、施政重點

- (一)培育五育兼備，多元性向發展之健全國民。
- (二)加強生活教育，引導人生正確價值方向和行為態度。
- (三)陶冶並平衡身心發展，促進並調和群己關係。
- (四)形塑優質化校園，發揮境教潛移默化功效。
- (五)結合家長及社區資源，豐富教學活動並落實弱勢照顧。

##### 三、組織概況

本校設置校長 1 人，綜理全校校務，下設教務處、學務處、總務處、輔導室、附設幼兒園等單位，員額編制教師 37 人、教保員 1 人、職員 2 人、工友 2 人、廚工 1 人，共計 44 人。

##### 四、基金歸類及屬性

本基金係預算法第 4 條第 1 項第 2 款所定，特定收入來源，供特殊用途之特別收入基金，並編製附屬單位預算。

#### 貳、業務計畫

單位：新臺幣千元

## 一、基金來源

來源別	本年度預算數	實施內容
徵收及依法分配收入	48	違規罰款收入 4 萬 8 千元。
財產收入	23	財產處分收入 1 千元、利息收入 22 千元。
規費收入	1,356	使用規費收入 135 萬 6 千元。
政府撥入收入	57,632	公庫撥款收入 5,763 萬 2 千元。
教學收入	380	學雜費收入 38 萬元。
其他收入	1	雜項收入 1 千元。

## 二、基金用途

業務計畫	本年度預算數	實施內容
國民教育業務計畫	59,300	本年度預算編列 5,930 萬元，計有普通班 18 班、特教班 1.5 班、附設幼兒園 1 班，合計 20.5 班，學生人數 622 人；本計畫擬新購各科教學設備，充實各科教材，以提高教學效能，革新教學方法；辦理場地開放、藝文競賽、數位教學、科學推廣、學生輔導等項目，以期透過各項活動，強健學生身心體魄，增進學生生活智慧；配合校務推動行政處室支援工作，進而增進運作效能。
建築及設備業務計畫	340	本年度預算編列 34 萬元，計有其他設備 34 萬元，辦理充實各項教學及辦公設備、充實學校館藏圖書。

## 參、預算概要

## 一、基金來源及用途之預計

(一)本年度基金來源 5,944 萬元，較上年度預算數 5,790 萬 4 千元，增加 153 萬 6 千元，約 2.65%，主要係公庫撥款收入增加所致。

(二)本年度基金用途 5,964 萬元，較上年度預算數 5,830 萬 4 千元，增加 133 萬 6 千元，約 2.29%，主要係用人費用支出增加所致。

## 二、基金餘絀之預計

本年度基金來源及用途相抵後，差短為 20 萬元，較上年度預算數 40 萬元，減少 20 萬元，約 50.00%，將移用以前基金餘額 20 萬元支應。

## 三、補辦預算事項：

### (一)固定資產之建設改良擴充

1.智慧圖書館第三期改造，42 萬元。

2.全校教室窗簾汰換，20 萬元。

## 肆、以前年度計畫實施成果概述

一、前（113）年度計畫實施成果概述：基金來源決算數 6,687 萬 5,194 元，基金用途決算數 6,834 萬 1,435 元，短絀數 146 萬 6,241 元。

二、上年度已過期間（114 年 1 月 1 日至 6 月 30 日止）計畫實施成果概述：

(一)基金來源部分：徵收及依法分配收入 1,300 元、財產收入 2,562 元、政府撥入收入 4,305 萬 5,581 元、規費收入 100 萬 1,736 元、教學收入 20 萬 5,400 元、其他收入 6 萬 1,006 元。

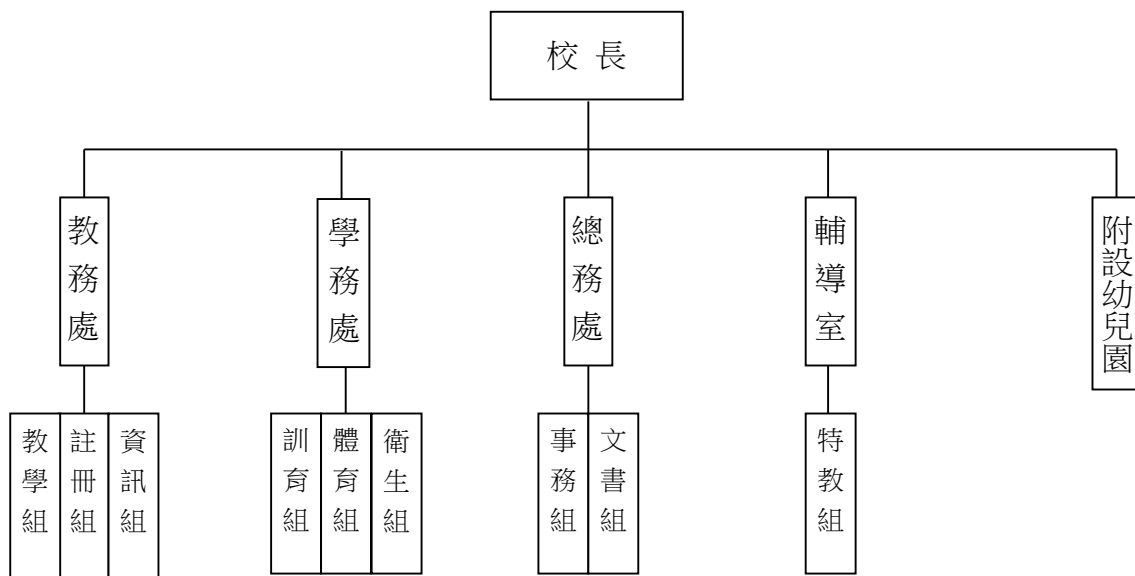
(二)基金用途部分：國民教育業務計畫 3,810 萬 5,486 元、建築及設備業務計畫 35 萬 9,630 元。

(三)總計 114 年上半年賸餘數 586 萬 2,469 元。

伍、組織系統圖

新北市汐止區白雲國民小學

組織系統圖



教育人員					公務人員												技工工友				編制員額總計	
總班級數	總教師人數	校長	教保員	專任運動教練	組長	幹事	護理師或護士	營養師	主任(人)	助理員(人)	書記(人)	人事管理員	主任(會)	佐理員(會)	會計員	留用人員	合計	技工	工友	廚工		合計
20.5	37	1	1	0	0	1	1	0	0	0	0	0	0	0	0	0	2	0	2	1	3	44

新北市汐止區白雲國民小學  
 新北市地方教育發展基金  
**基金來源、用途及餘絀預計表**  
 中華民國115年度

單位：新臺幣千元

前年度決算數	項 目	本年度預算數	上年度預算數	比較增減(-)
66,875	基金來源	59,440	57,904	1,536
48	徵收及依法分配收入	48	40	8
48	徵收收入	48	40	8
48	違規罰款收入	48	40	8
1,372	勞務收入	0	0	0
1,372	服務收入	0	0	0
30	財產收入	23	3	20
24	財產處分收入	1	1	0
6	利息收入	22	2	20
64,998	政府撥入收入	57,632	56,104	1,528
64,998	公庫撥款收入	57,632	56,104	1,528
0	規費收入	1,356	1,313	43
0	使用規費收入	1,356	1,313	43
427	教學收入	380	443	-63
427	學雜費收入	380	443	-63
0	其他收入	1	1	0
0	雜項收入	1	1	0
68,341	基金用途	59,640	58,304	1,336
66,611	國民教育計畫	59,300	57,764	1,536
66,611	國民小學教育	59,300	57,764	1,536
1,730	建築及設備計畫	340	540	-200
600	營建及修建工程	0	0	0
53	交通及運輸設備	0	150	-150
1,078	其他設備	340	390	-50
-1,466	本期賸餘 (短絀-)	-200	-400	200
3,031	期初基金餘額	1,165	2,431	-1,266
0	解繳公庫	0	0	0
1,565	期末基金餘額	965	2,031	-1,066

備註：

新北市汐止區白雲國民小學  
新北市地方教育發展基金  
基金來源、用途及餘絀預計表說明  
中華民國 115 年度

壹、基金來源：

- 一、徵收及依法分配收入：本年度預算數為 4 萬 8 千元，主要為違規罰款收入 4 萬 8 千元。
- 二、財產收入：本年度預算數為 2 萬 3 千元，主要為財產報廢變賣收入 1 千元、專戶利息收入 2 萬 2 千元。
- 三、政府撥入收入：本年度預算數為 5,763 萬 2 千元，主要為市庫撥款收入 5,763 萬 2 千元。
- 四、規費收入：本年度預算數為 135 萬 6 千元，主要為停車場場地租借收入 135 萬 6 千元。
- 五、教學收入：本年度預算數為 38 萬元，主要為附設幼兒園學費 33 萬 6 千元、附設幼兒園學生生活動費 4 萬 4 千元。
- 六、其他收入：本年度預算數為 1 千元，主要為資源回收收入 1 千元。

貳、基金用途：

- 一、國民教育業務計畫：本年度預算數為 5,930 萬元，主要擬新購各科教學設備，充實各科教材，以提高教學效能，革新教學方法；辦理場地開放、藝文競賽、數位教學、科學推廣、學生輔導等項目，以期透過各項活動，強健學生身心體魄，增進學生生活智慧；配合校務推動行政處室支援工作，進而增進運作效能。
- 二、建築及設備業務計畫：本年度預算數為 34 萬元，包括其他設備 34 萬元，主要係辦理充實各項教學及辦公設備、充實學校館藏圖書。

新北市汐止區白雲國民小學  
 新北市地方教育發展基金  
**現金流量預計表**  
 中華民國115年度

單位：新臺幣千元

項 目	預 算	數	說 明
業務活動之現金流量			
本期賸餘(短絀)		-200	
調整非現金項目		0	
流動資產淨減(淨增)		0	
流動負債淨增(淨減)		0	
業務活動之淨現金流入(流出)		-200	
其他活動之現金流量			
增加短期債務及其他負債		0	
增加其他負債		0	
增加其他資產		0	
增加其他資產		0	
其他活動之淨現金流入(流出)		0	
現金及約當現金之淨增(淨減)		-200	
期初現金及約當現金		9,651	
期末現金及約當現金		9,451	

註：

新北市汐止區白雲國民小學  
 新北市地方教育發展基金  
**基金來源明細表**  
 中華民國 115 年度

單位：新臺幣千元

科目及業務項目	單位	預 算 數			說 明
		數量 (業務量)	利(費)率	金 額	
徵收及依法分配收入				48	
違規罰款收入	年	1	48,000	48	違規罰款收入
財產收入				23	
財產處分收入	年	1	1,000	1	財產報廢變賣收入
利息收入	年	1	22,000	22	專戶利息收入
政府撥入收入				57,632	
公庫撥款收入	年	1	57,632,000	57,632	市庫撥款收入
規費收入				1,356	
使用規費收入	年	1	1,356,000	1,356	場地租借(收支併列)
教學收入				380	
學雜費收入	期	2	22,000	44	學生活動費(收支併列)-幼兒園
學雜費收入	期	2	168,000	336	學費-幼兒園
其他收入				1	
雜項收入	年	1	1,000	1	資源回收(收支併列)
總 計：				59,440	

新北市汐止區白雲國民小學  
 新北市地方教育發展基金  
**基金用途明細表**  
 中華民國115年度

單位：新臺幣千元

前年度 決算數	業務計畫及 用途別科目	本年度 預算數	上年度 預算數	計畫內容說明
66,611	53 國民教育計畫	59,300	57,764	
66,611	532 國民小學教育	59,300	57,764	
60,639	1 用人費用	52,756	51,328	
36,486	11 正式員額薪資	34,514	33,657	
34,215	113 職員薪金	33,714	32,859	教職員薪資
1,420		0	0	
850	114 工員工資	800	798	工友及廚工薪資
5,451	12 聘僱及兼職人員薪資	290	296	
454	122 約僱職員薪金	0	0	
4,788	124 兼職人員酬金	0	0	
209		200	200	兼代課鐘點費
0		36	42	人事、主計兼職費-人事
0		54	54	國小兼任輔導教師減課鐘點費
850	13 加(夜)班費	850	836	
850	134 未休假加班費	850	836	未休假加班費
7,814	15 獎金	7,200	6,533	
3,568	151 考績獎金	3,000	2,500	教職員工考績獎金
4,191	152 年終獎金	4,200	4,033	教職員工年終獎金
54		0	0	
5,755	16 退休及卹償金	5,732	5,540	
18	161 職員退休及離職金	0	0	
5,431		3,294	3,204	教職員退撫基金提撥
306		300	230	長期代理代課教師退職準備金
0		40	30	教保員退職準備金
0		2,098	2,076	教職員退休金、撫慰金、獎勵金
4,284	18 福利費	4,170	4,466	
70	181 分擔員工保險費	0	0	
3,589		3,400	3,000	教職員工公保、勞保、健保
41	183 傷病醫藥費	120	138	教職員工健康檢查費
294	18Y 其他福利費	300	298	教職員休假補助費(10日內)
289		340	1,020	公教人員各項補助(婚喪及生育補助、子女教育補助相關費用)
0		10	10	教職員休假補助費(逾10日)
3,979	2 服務費用	4,159	3,976	
240	21 水電費	320	320	
240	212 工作場所電費	0	0	
0		200	200	場地租借(收支併列)-電費
0		100	100	電費
0	214 工作場所水費	20	20	水費
67	22 郵電費	70	88	
20	221 郵費	20	30	辦公費-郵資
2		0	0	
45	222 電話費	0	0	

新北市汐止區白雲國民小學  
 新北市地方教育發展基金  
**基金用途明細表**  
 中華民國115年度

單位：新臺幣千元

前年度 決算數	業務計畫及 用途別科目	本年度 預算數	上年度 預算數	計畫內容說明
0222	電話費	40	50	辦公費-電話費
0224	數據通信費	10	8	辦公費-網路視訊費
9923	<b>旅運費</b>	80	60	
59231	國內旅費	40	20	辦公費-校外教學-國內旅費
40		40	40	小型學校差旅費
6424	<b>印刷裝訂與廣告費</b>	60	60	
64241	印刷及裝訂費	60	60	各項資料印刷裝訂費
1,57925	<b>修理保養及保固費</b>	1,462	1,461	
384252	一般房屋修護費	350	350	校舍、辦公室、廁所修繕
363		138	138	場地租借(收支併列)-房屋修繕
0255	機械及設備修護費	150	140	場地租借(收支併列)-各項機械 及設備修繕
0		50	50	各項機械設備修繕
450257	雜項設備修護費	23	23	飲水設備維護費
0		200	200	各項雜項設備修護費
362		0	0	
20		20	20	校園AED維護費
0		350	350	場地租借(收支併列)-各項雜項 設備修繕
0		181	190	各項雜項設備修繕
1,68527	<b>一般服務費</b>	1,937	1,822	
372279	外包費	60	60	校園保全服務費
147		0	0	
0		180	180	場地租借(收支併列)-庶務性工 作委外辦理費用
0		312	312	庶務性工作委外辦理費用
3027D	計時與計件人員酬金	90	90	場地租借(收支併列)-僱用專人 值勤2人加班費
1,011		0	0	
0		161	161	偏遠交通不便地區交通車隨車 人員薪資-1人
0		1,005	890	校園門禁安全維護費-僱用專人 值勤2人薪資、保險、年終工作 獎金、退職準備金及健康檢查 費
12627F	體育活動費	129	129	教職員工文康活動費
17328	<b>專業服務費</b>	158	93	
41285	講課鐘點、稿費、出席 審查及查詢費	25	10	專家學者出席費
0		20	20	講師鐘點費
2287	委託檢驗(定)試驗認證 費	0	0	
30		30	30	高低壓供電電氣技工維護費
2028Y	其他專業服務費	20	20	校園環境維護費用
33		0	0	

新北市汐止區白雲國民小學  
 新北市地方教育發展基金  
**基金用途明細表**  
 中華民國115年度

單位：新臺幣千元

前年度 決算數	業務計畫及 用途別科目	本年度 預算數	上年度 預算數	計畫內容說明
4728Y	其他專業服務費	50	0	場地租借(收支併列)-環境消毒 清潔費
0		13	13	飲水機水質檢測費用
7229	<b>公共關係費</b>	72	72	
72291	公共關係費	72	72	首長特別費(6,000元*12月)
7063	<b>材料及用品費</b>	806	839	
70632	<b>用品消耗</b>	806	839	
204321	辦公(事務)用品	70	70	國小學生活動各項教學相關用 品
166		6	6	學生活動費(收支併列)-幼兒園 辦公及教學相關用品
34		34	36	電腦設備及維護管理費
0		152	165	場地租借(收支併列)-購置辦公 相關用品
0		278	300	辦公費-辦公及教學相關用品
15322	報章雜誌	30	26	訂閱圖書、報紙及雜誌相關費 用
22323	農業與園藝用品及環境 美化費	30	30	校園綠美化及環境清潔衛生用 品
54		1	1	資源回收(收支併列)-校園綠美 化及環境清潔衛生用品
32324	化學藥劑與實驗用品	30	30	教學實驗用品
25328	醫療用品(非醫療院所 使用)	4	4	健康中心衛生保健費-健康中心 醫療保健用品
0		21	21	口腔檢查及保健工作經費
6532Y	其他用品消耗	6	6	推動學校健康促進政策經費
76		8	8	特教班常年事務費
14		20	21	學生活動費(收支併列)-幼兒園 校外教學活動經費
0		8	8	特教班教材編輯費
0		38	37	運動會相關經費
0		20	20	社團活動經費
0		50	50	購置體育相關器材用品
9654	<b>租金、償債、利息及相關 手續費</b>	1,132	1,132	
90544	交通及運輸設備租金	1,072	1,072	
14442	車租	16	16	學生活動費(收支併列)-幼兒園 校外教學車租
891		1,056	1,056	偏遠交通不便地區交通車租賃 費
6045	<b>雜項設備租金</b>	60	60	
60451	雜項設備租金	60	60	影印機租金
26	<b>稅捐及規費(強制費)</b>	6	10	
264	消費與行為稅	6	10	

新北市汐止區白雲國民小學  
 新北市地方教育發展基金  
**基金用途明細表**  
 中華民國115年度

單位：新臺幣千元

前年度 決算數	業務計畫及 用途別科目	本年度 預算數	上年度 預算數	計畫內容說明
2644	營業稅	6	10	場地租借(收支併列)-停車場營業稅
3197	<b>會費、捐助、補助、分攤、照護、救濟與交流活動費</b>	441	479	
271	會費	3	3	
1712	學術團體會費	2	2	童軍、體育相關團體會費
1713	職業團體會費	1	1	護理師護士公會會費
25872	<b>捐助、補助與獎助</b>	367	389	
175726	獎助學員生給與	244	261	低收入戶、中低收入戶、身心障礙及家庭突遭變故學生午餐補助
0		4	4	國小低收入戶學生助學金
0		9	9	國小原住民學生獎學金
7372Y	其他捐助、補助與獎助	2	2	幼兒園兒童節禮物
11		30	30	國小學生活動獎勵學生之獎品
0		2	8	學生活動費(收支併列)-幼兒園獎勵學生之獎品
0		36	36	國小兒童節禮物
0		40	39	教師節紀念品
1974	<b>補貼、獎勵、慰問、照護與救濟</b>	31	47	
13743	獎勵費用	25	41	資深優良教師獎勵金
6744	慰問、照護及濟助金	6	6	退休(職)人員三節慰問金
4075	<b>競賽及交流活動費</b>	40	40	
40751	技能競賽	40	40	參加各項競賽活動相關費用
29	其他	0	0	
291	其他支出	0	0	
291Y	其他	0	0	
1,7305M	<b>建築及設備計畫</b>	340	540	
6005M2	營建及修建工程	0	0	
6005	購建固定資產、無形資產、非理財目的之長期投資及營舍與設施工程支出	0	0	
60051	購建固定資產	0	0	
600513	擴充改良房屋建築及設備	0	0	
535M3	交通及運輸設備	0	150	
535	購建固定資產、無形資產、非理財目的之長期投資及營舍與設施工程支出	0	150	
5351	購建固定資產	0	150	
53515	購置交通及運輸設備	0	150	
1,0785M4	其他設備	340	390	

新北市汐止區白雲國民小學  
 新北市地方教育發展基金  
**基金用途明細表**  
 中華民國115年度

單位：新臺幣千元

前年度 決算數	業務計畫及 用途別科目	本年度 預算數	上年度 預算數	計畫內容說明
1,078	<b>購建固定資產、無形資產、非理財目的之長期投資及營舍與設施工程支出</b> <b>購建固定資產</b> 購置機械及設備 購置雜項設備  總 計	340	390	
1,078		340	390	
44		0	0	
200		30	30	充實學校館藏圖書
40		40	40	場地租借(收支併列)-停車場相關設備
794		0	0	
0		0	200	
0		270	120	充實各項教學及辦公設備
68,341		59,640	58,304	

新北市汐止區白雲國民小學  
 新北市地方教育發展基金  
**單位（或計畫）成本分析表**  
 中華民國 115 年度

單位：新臺幣千元

計 畫 別	單位	單位成本 (元)或 平均利 (費)率	數量	預 算 數	說 明
國民教育計畫				59,300	
國民小學教育				59,300	
建築及設備計畫				340	
其他設備				340	
合 計				59,640	

新北市汐止區白雲國民小學  
 新北市地方教育發展基金  
 5年來主要業務計畫分析表

中華民國 115 年度

單位：新臺幣千元

年 度 及 項 目	單位	數量	單位成 本(元)或平 均利(費)率	預 ( 決 ) 算 數	說 明
本年度預算數				59,640	
國民教育計畫				59,300	
建築及設備計畫				340	
上年度預算數				58,304	
國民教育計畫				57,764	
建築及設備計畫				540	
前年度決算數				68,341	
國民教育計畫				66,611	
建築及設備計畫				1,730	
112年度決算數				63,161	
國民教育計畫				62,314	
建築及設備計畫				848	
111年度決算數				61,931	
國民教育計畫				60,850	
建築及設備計畫				1,081	



本頁空白

新北市汐止區  
 新北市地方  
**用人費用**  
 中華民國

科 目	正式員 額薪資	聘僱人 員薪資	加(夜) 班費	津 貼	獎 金			退休及
					年終獎金	考績獎金	其他	退休金
總 計	34,514		850		4,200	3,000		5,732
國民教育計畫	34,514		850		4,200	3,000		5,732
正式人員	34,514		850		4,200	3,000		3,634
兼任人員								
其他人員								2,098

1、「計時與計件人員酬金」：僱用專人值勤1,095千元、偏遠不便交通車隨車人員161千元。

2、考績獎金：依公務人員考績法第7、8、12條暨公立高級中等以下學校教師成績考核辦法第4條等規定，預算人數43人，預算金額為3,000千元。年終獎金：依據行政院各年度訂定之軍公教人員年終工作獎金發給注意事項，預算人數43人，預算金額為4,200千元。

白雲國民小學  
教育發展基金  
彙計表  
115年度

單位：新臺幣千元

卹償金	資遣費	福 利 費				提繳費	合 計	兼任人員 用人費用	總 計
		分擔保 險費	傷病醫 藥費	提撥福 利金	其他				
		3,400	120		650		52,466	290	52,756
		3,400	120		650		52,466	290	52,756
		3,400	120		650		50,368		50,368
								290	290
							2,098		2,098

新北市汐止區  
新北市地方  
**用人費用**  
中華民國

科 目	正式員 額薪資	聘僱人 員薪資	加(夜) 班費	津 貼	獎 金			退休及
					年終獎金	考績獎金	其他	退休金
總 計	34,514		850		4,200	3,000		5,732
國民教育計畫	34,514		850		4,200	3,000		5,732
職員薪金	33,714							
工員工資	800							
兼職人員酬金								
未休假加班費			850					
考績獎金						3,000		
年終獎金					4,200			
職員退休及離職金								5,732
分擔員工保險費								
傷病醫藥費								
其他福利費								

1、「計時與計件人員酬金」：僱用專人值勤1,095千元、偏遠不便交通車隨車人員161千元。

2、考績獎金：依公務人員考績法第7、8、12條暨公立高級中等以下學校教師成績考核辦法第4條等規定，預算人數43人，預算金額為3,000千元。年終獎金：依據行政院各年度訂定之軍公教人員年終工作獎金發給注意事項，預算人數43人，預算金額為4,200千元。

白雲國民小學  
教育發展基金  
彙計表  
115年度

單位：新臺幣千元

卹償金	資遣費	福 利 費				提繳費	合 計	兼任人員 用人費用	總 計
		分擔保 險費	傷病醫 藥費	提撥福 利金	其他				
		3,400	120		650		52,466	290	52,756
		3,400	120		650		52,466	290	52,756
							33,714		33,714
							800		800
								290	290
							850		850
							3,000		3,000
							4,200		4,200
							5,732		5,732
		3,400					3,400		3,400
			120				120		120
					650		650		650

新都市夕止區白雲國民小學  
新都市地方教育發展基金  
各項費用彙計表  
中華民國115年度

單位：新臺幣千元

前年度 決算數	上年度 預算數	科目	本年度預算數			
			合計	國民教育計畫	建築及設備計畫	
60,639	51,328	用人費用	52,756	52,756	0	
36,486	33,657	正式員額薪資	34,514	34,514	0	
35,636	32,859	職員薪金	33,714	33,714	0	
850	798	工員工資	800	800	0	
5,451	296	聘僱及兼職人員薪資	290	290	0	
454		約僱職員薪金	0	0	0	
4,998	296	兼職人員酬金	290	290	0	
850	836	加(夜)班費	850	850	0	
850	836	未休假加班費	850	850	0	
7,814	6,533	獎金	7,200	7,200	0	
3,568	2,500	考績獎金	3,000	3,000	0	
4,245	4,033	年終獎金	4,200	4,200	0	
5,755	5,540	退休及卹償金	5,732	5,732	0	
5,755	5,540	職員退休及離職金	5,732	5,732	0	
4,284	4,466	福利費	4,170	4,170	0	
3,660	3,000	分擔員工保險費	3,400	3,400	0	
41	138	傷病醫藥費	120	120	0	
583	1,328	其他福利費	650	650	0	
3,979	3,976	服務費用	4,159	4,159	0	
240	320	水電費	320	320	0	
240	300	工作場所電費	300	300	0	
	20	工作場所水費	20	20	0	
67	88	郵電費	70	70	0	
22	30	郵費	20	20	0	
45	50	電話費	40	40	0	
	8	數據通信費	10	10	0	
99	60	旅運費	80	80	0	
99	60	國內旅費	80	80	0	
64	60	印刷裝訂與廣告費	60	60	0	
64	60	印刷及裝訂費	60	60	0	

新都市夕止區白雲國民小學  
新都市地方教育發展基金  
各項費用彙計表  
中華民國115年度

單位：新臺幣千元

前年度 決算數	上年度 預算數	科目	本年度預算數			
			合計	國民教育計畫	建築及設備計畫	
1,579	1,461	修理保養及保固費	1,462	1,462	0	
747	488	一般房屋修護費	488	488	0	
	190	機械及設備修護費	200	200	0	
833	783	雜項設備修護費	774	774	0	
1,685	1,822	一般服務費	1,937	1,937	0	
519	552	外包費	552	552	0	
1,041	1,141	計時與計件人員酬金	1,256	1,256	0	
126	129	體育活動費	129	129	0	
173	93	專業服務費	158	158	0	
41	30	講課鐘點、稿費、出席審查及查詢費	45	45	0	
32	30	委託檢驗(定)試驗認證費	30	30	0	
100	33	其他專業服務費	83	83	0	
72	72	公共關係費	72	72	0	
72	72	公共關係費	72	72	0	
706	839	材料及用品費	806	806	0	
706	839	用品消耗	806	806	0	
404	577	辦公(事務)用品	540	540	0	
15	26	報章雜誌	30	30	0	
75	31	農業與園藝用品及環境美化費	31	31	0	
32	30	化學藥劑與實驗用品	30	30	0	
25	25	醫療用品(非醫療院所使用)	25	25	0	
155	150	其他用品消耗	150	150	0	
965	1,132	租金、償債、利息及相關手續費	1,132	1,132	0	
905	1,072	交通及運輸設備租金	1,072	1,072	0	
905	1,072	車租	1,072	1,072	0	

新都市夕止區白雲國民小學  
新都市地方教育發展基金  
各項費用彙計表  
中華民國115年度

單位：新臺幣千元

前年度 決算數	上年度 預算數	科目	本年度預算數			
			合計	國民教育計畫	建築及設備計畫	
60	60	雜項設備租金	60	60	0	
60	60	雜項設備租金	60	60	0	
1,730	540	購建固定資產、無形資產、非理財目的之長期投資及營舍與設施工程支出	340	0	340	
1,730	540	購建固定資產	340	0	340	
600		擴充改良房屋建築及設備	0	0	0	
44		購置機械及設備	0	0	0	
53	150	購置交通及運輸設備	0	0	0	
1,033	390	購置雜項設備	340	0	340	
2	10	稅捐及規費(強制費)	6	6	0	
2	10	消費與行為稅	6	6	0	
2	10	營業稅	6	6	0	
319	479	會費、捐助、補助、分攤、照護、救濟與交流活動費	441	441	0	
2	3	會費	3	3	0	
1	2	學術團體會費	2	2	0	
1	1	職業團體會費	1	1	0	
258	389	捐助、補助與獎助	367	367	0	
175	274	獎助學員生給與	257	257	0	
84	115	其他捐助、補助與獎助	110	110	0	
19	47	補貼、獎勵、慰問、照護與救濟	31	31	0	
13	41	獎勵費用	25	25	0	
6	6	慰問、照護及濟助金	6	6	0	
40	40	競賽及交流活動費	40	40	0	
40	40	技能競賽	40	40	0	
2		其他	0	0	0	

新北市汐止區白雲國民小學  
 新北市地方教育發展基金  
**各項費用彙計表**  
 中華民國115年度

單位：新臺幣千元

前年度 決算數	上年度 預算數	科目	本年度預算數			
			合計	國民教育計畫	建築及設備計畫	
2		其他支出	0	0	0	
2		其他	0	0	0	
68,341	58,304	合計	59,640	59,300	340	

新北市汐止區白雲國民小學  
 新北市地方教育發展基金  
**補辦預算明細表**  
 中華民國115年度

單位：新臺幣千元

項 目	金 額	辦理年度	說 明
一、固定資產之建設、改良、擴充	620		
建築及設備計畫	620		
513擴充改良房屋建築及設備	420	113	智慧圖書館第三期改造，依113年10月23日新北府教國字第1132068913號函核准在案。
516購置雜項設備	200	114	全校教室窗簾汰換，依114年4月22日新北府教工程字第11407538601號函核准在案。

新北市汐止區白雲國民小學  
 新北市地方教育發展基金  
**預計平衡表**  
 中華民國115年12月31日

單位：新臺幣千元

113年12月31日 實 際 數	科 目	115年12月31日 預 計 數	114年12月31日 預 計 數	比較增減
10,326	資 產 合 計	9,726	9,926	-200
10,326	資 產	9,726	9,926	-200
10,051	流動資產	9,451	9,651	-200
10,051	現金	9,451	9,651	-200
10,051	銀行存款	9,451	9,651	-200
0	應收款項	0	0	0
0	應收收益	0	0	0
0	預付款項	0	0	0
0	預付費用	0	0	0
0	投資、長期應收款 項、貸墊款及準備金	0	0	0
0	準備金	0	0	0
0	退休及離職準備 金	0	0	0
274	其他資產	274	274	0
274	什項資產	274	274	0
274	暫付及待結轉帳 項	274	274	0
2,916,204	代管資產	2,916,204	2,916,204	0
-2,916,204	應付代管資產	-2,916,204	-2,916,204	0
8,760	負 債	8,760	8,760	0
7,440	流動負債	7,440	7,440	0
7,440	應付款項	7,440	7,440	0
7,020	應付代收款	7,020	7,020	0
0	應付費用	0	0	0
420	應付工程款	420	420	0
1,320	其他負債	1,320	1,320	0
1,320	什項負債	1,320	1,320	0
1,320	存入保證金	1,320	1,320	0
0	應付退休及離職 金	0	0	0
0	暫收及待結轉帳 項	0	0	0
1,565	基金餘額	965	1,165	-200
1,565	基金餘額	965	1,165	-200
1,565	基金餘額	965	1,165	-200
1,565	累積餘額	965	1,165	-200
10,326	負債及基金餘額合計	9,726	9,926	-200

信託代理與保證資產  
 保管品  
 保證品

0 信託代理與保證負債  
 0 應付保管品  
 0 應付保證品

0  
 0  
 0

新北市汐止區白雲國民小學

新北市地方教育發展基金

資本資產明細表

中華民國115年度

單位：新臺幣千元

項 目	取得成本 (期初餘額)	以前年度 累計折舊/ 長期投資 評價	本 年 度 變 動					本年度累 計折舊/長 期投資評 價變動數	期末餘額
			增 加		減 少		主要增減 原因說明		
			金 額	類 型	金 額	類 型			
非理財目的之長期投資									
土地									
土地改良物	11,001	6,836					1,464	2,701	
房屋及建築	4,360	3,034					180	1,146	
機械及設備	13,255	11,551					1,497	207	
交通及運輸設備	1,928	1,392					209	327	
雜項設備	16,515	7,971	340	(1)			1,368	7,516	
購建中固定資產									
租賃資產									
租賃權益改良									
電腦軟體	38				18	(11)		20	
權利									
發展中之無形資產									
其他無形資產									
遞耗資產									
其他									
合計	47,098	30,784	340		18		4,719	11,916	

註：